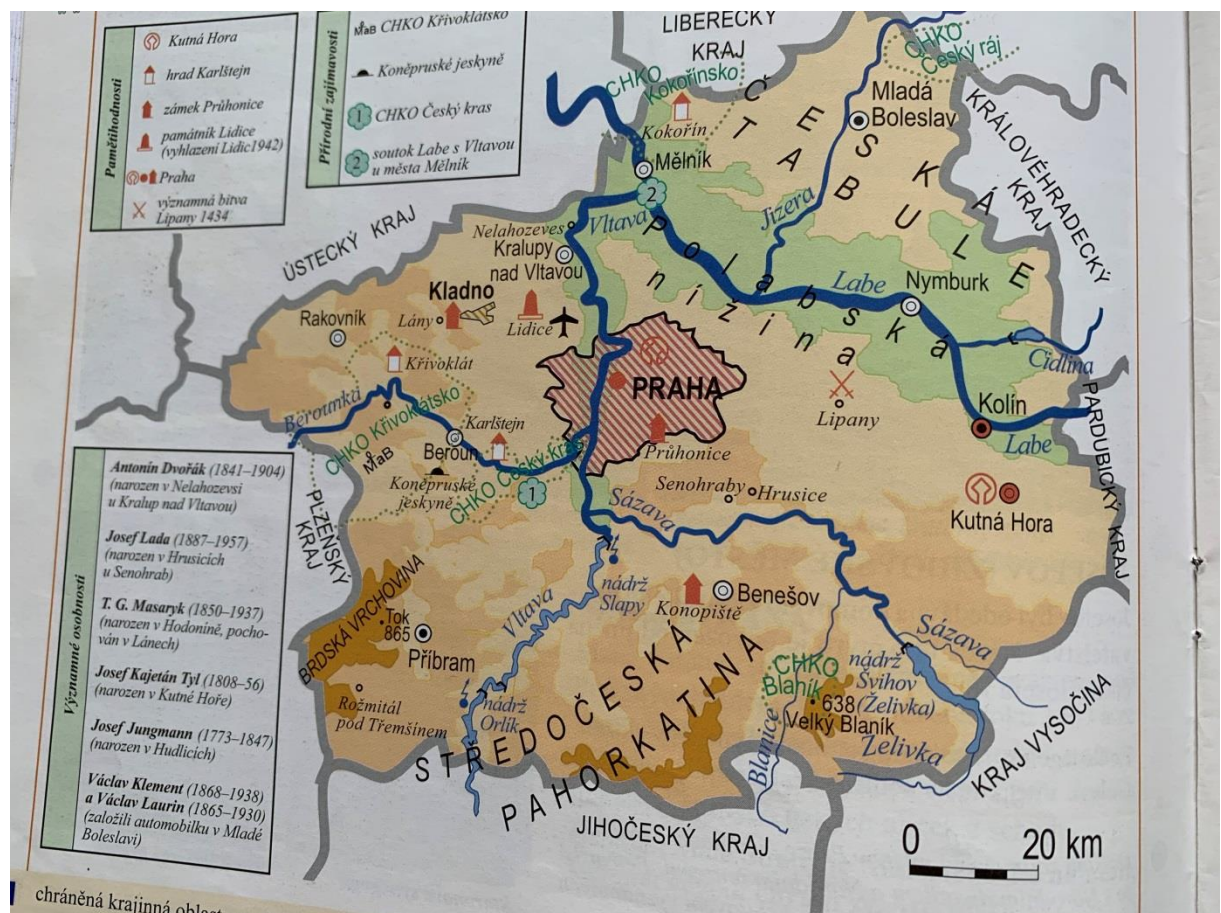


Zdravím všechny osmáky a posílám další poznámky ze zeměpisu.

Prostudujte si učivo v učebnici – str. 42 - 48

STŘEDOČESKÝ KRAJ

- rozlohou a počtem obyvatel patří mezi největší kraje
(11 015km², 1,35mil obyvatel, 118obyv na km²)
- obklopuje hlavní město Prahu, která je zároveň krajským městem



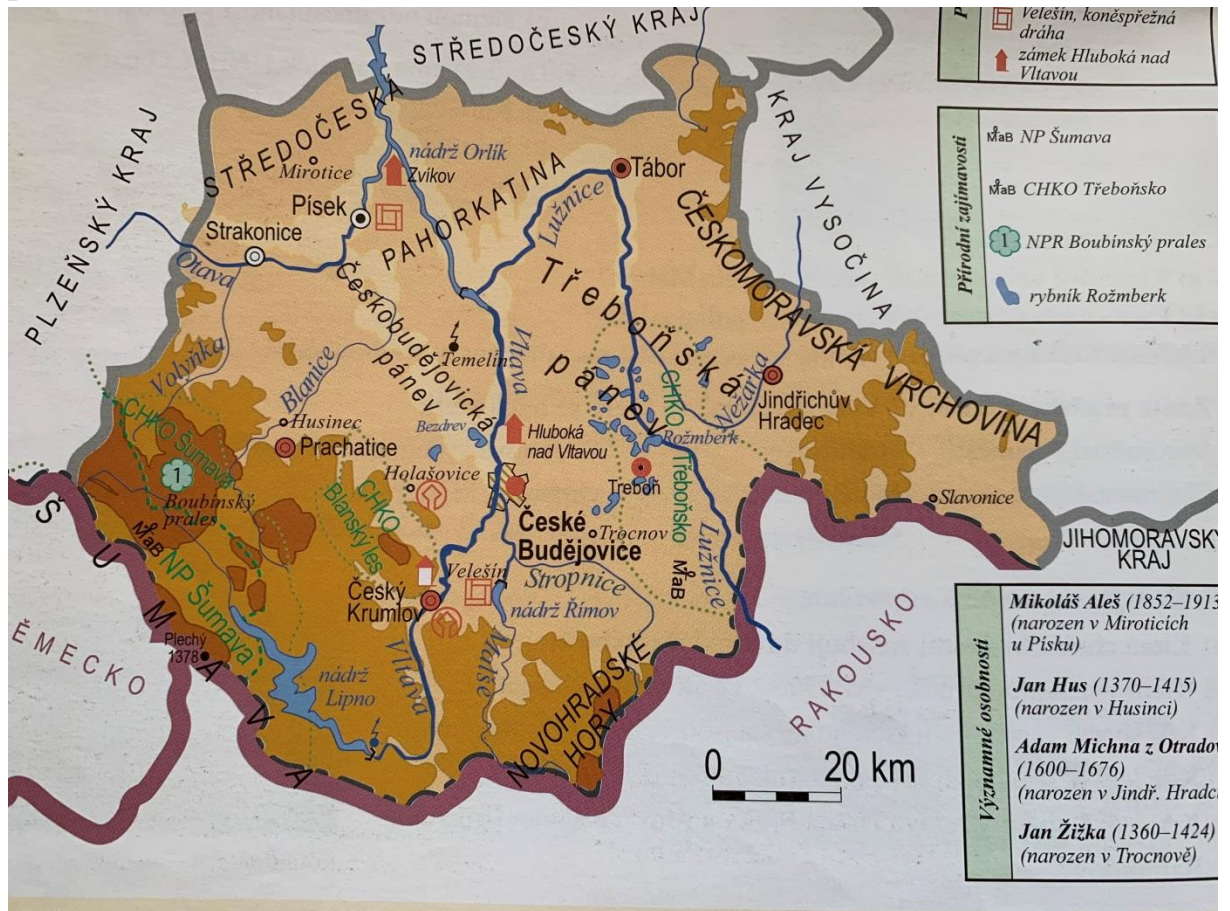
- tvořen rovinami až vrchovinami (Česká tabule, Středočeská pahorkatina, Brdská vrchovina – nejvyšší vrch TOK – 864 m. n. m.)
- protékají zde řeky: Vltava (vltavská kaskáda), Labe, Sázava, Berounka, Jizera
- CHKO – Křivoklátsko, Kokořínsko, Český kras, Blaník, Český ráj

- nízká míra nezaměstnanosti (díky Praze), nejnížší podíl městského obyvatelstva – v kraji se nachází velký počet malých obcí (s počtem obyvatelstva do 2000)
- **hospodářství:** rozvinutá zemědělská i průmyslová výroba
zemědělství: v Polabské nížině – nejúrodnější oblast naší republiky – pěstuje se zde zejména pšenice, ječmen, zelenina, cukrová řepa, květiny, vinná réva, ovoce
průmysl - stěžejním odvětvím je strojírenství – výroba automobilů – ŠKODA AUTO Mladá Boleslav, TPCA Czech Kolín
chemické závody – Kralupy n/Vltavou – zpracování ropy a výroba
 - Rakovník – výroba pracích prášků
potravinářský průmysl – mlékárny Benešov, Sedlčany
 - zpracování tabáku –Kutná Hora
těžba vápence – Český kras
doprava – v kraji nejhustší a nejpřetíženější dopravní síť v republice
 - důležitá je lodní doprava na Vltavě a Labi
Na území kraje se nachází **několik významných historických památek** lákajících turisty – Kutná Hora – historické jádro – gotický chrám sv. Barbory, kostel Nanebevzetí Panny Marie – obě památky zapsány do Seznamu světového kulturního dědictví UNESCO
hrady – Karlštejn, Křivoklát, Český Šternberk, Kokořín
zámky- Konopiště, Lány
Významná města: Kladno, Rakovník, Beroun, Kralupy nad Vltavou, Mělník, Mladá Boleslav, Nymburk, Kolín, Kutná Hora, Benešov, Příbram

JIHOČESKÝ KRAJ

- rozloha – 10 056 km², 637 000obyvatel, 63 obyvatel/ km², nejmenší hustota zalidnění v ČR
- krajské město České Budějovice
- zemědělská oblast s rozvinutým rybníkářstvím
- zachovalá příroda a kulturní památky
- většina území leží v nadmořské výšce 400 – 600 m. n. m. – drsnější klimatické podmínky ve srovnání s jinými kraji
- povrch tvoří převážně pánve – Českobudějovická, Třeboňská a pohoří – dominuje Šumava (největší národní park, nejvyšší vrch – Plechý -1378m.

n. m.), Novohradské hory, Českomoravská vrchovina, Středočeská pahorkatina



- krajem protéká řeka – **Vltava** – její přítoky: Malše, Lužnice, Otava
 - řada přehradních nádrží – Lipno (největší), Orlík (nejhlubší)
- největším rybníkem je Rožmberk
- NP – Šumava
- CHKO – Třeboňsko, Blanský les

Hospodářství

- chov ryb a kachen
- pěstování obilnin, olejnin a brambor
- těžba štěrkopísků, stavebního kamene a cihlářské hlíny
- 1/3 území zaujímají lesy – těžba dřeva, papírenský a dřevozpracující průmysl (výroba nábytku, tužek – Koh-i-noor Hardtmuth České Budějovice)
- výroba potravin a nápojů – pivo Budvar- České Budějovice a mlékárna Madeta

- textilní průmysl - Písek (Jitex)
- jaderná elektrárna Temelín

Zajímavosti:

zámky – Hluboká nad Vltavou, Orlík, Český Krumlov, Červená Lhota

hrad – Zvíkov

památky UNESCO – Holašovice, Český Krumlov

dudácký festival – Strakonice

Významná města – České Budějovice, Tábor, Jindřichův Hradec, Písek, Strakonice, Český Krumlov, Prachatice