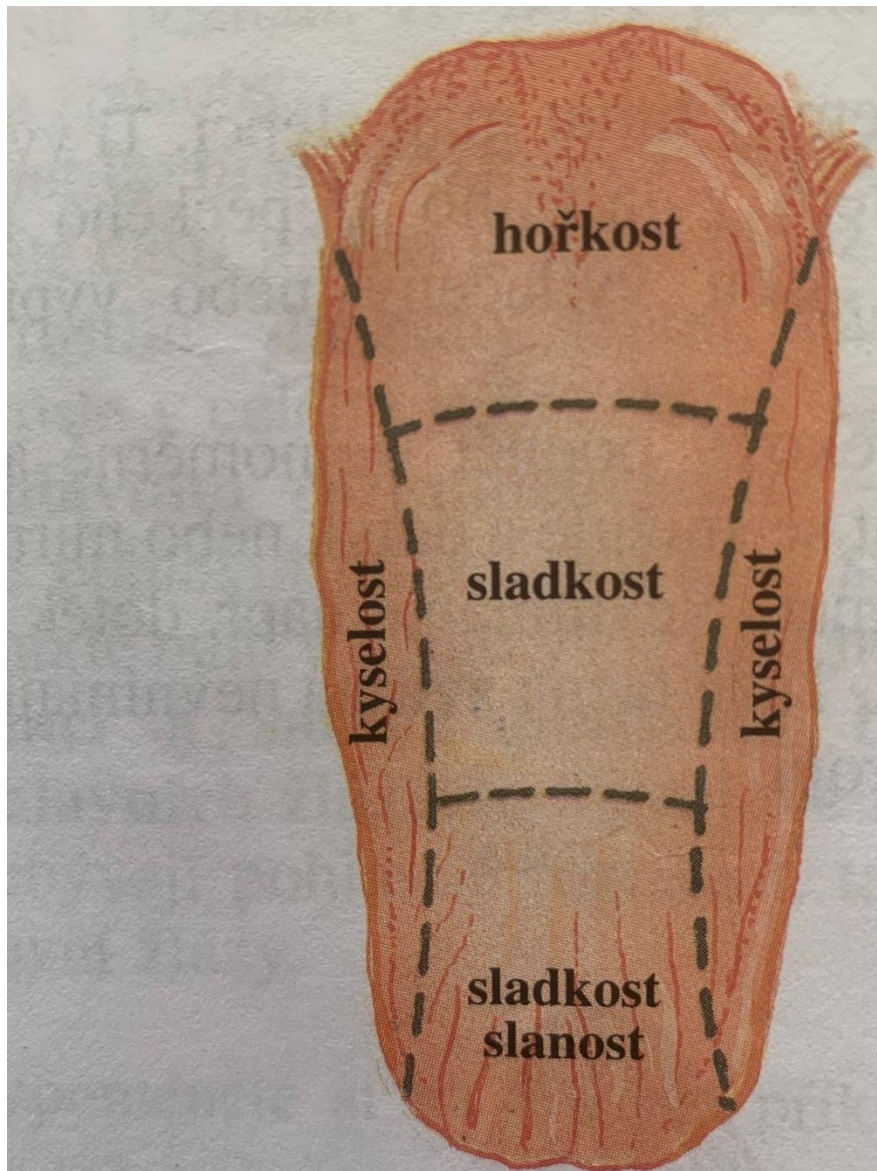


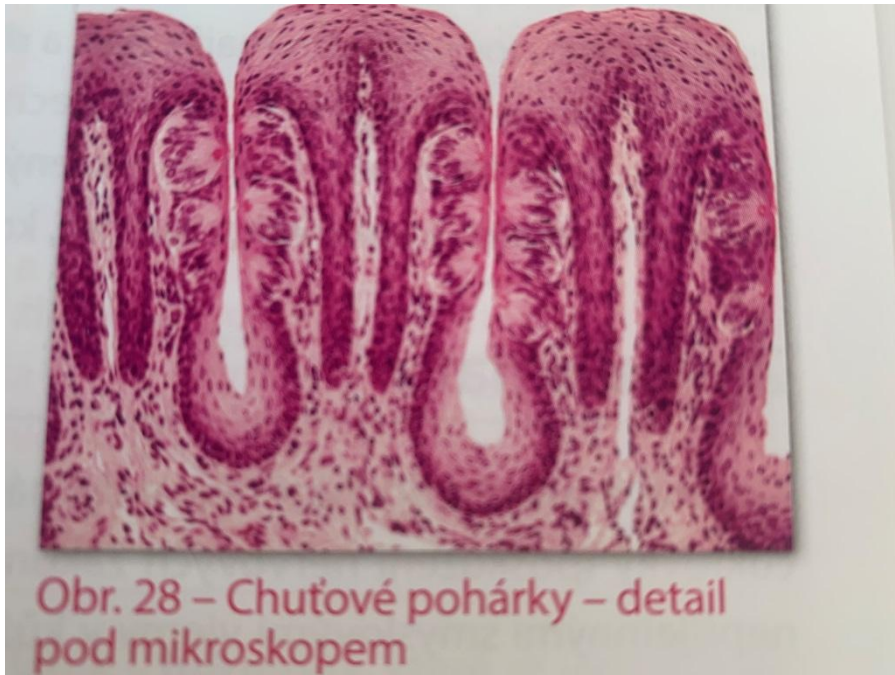
Zdravím osmáky a posílám další poznámky z biologie člověka. Přečtěte si učivo v učebnici na str. 67 a přepište si následující poznámky do sešitů.

ÚSTROJÍ CHUTI

- chutí vnímáme molekuly látek uvolněných u potravy při její konzumaci a rozpuštěných ve slinách
- většina chuťových látek je rozmístěna na povrchu horní plochy jazyka (částečně ve sliznici tváří a rtů) – na jazyku se smyslové buňky shlukují do chuťových pohárků (jejich počet se s věkem snižuje)
- jednotlivé části jazyka jsou rozděleny na chuťové oblasti, rozeznáváme 4 základní chuti – slanou, sladkou kyselou, hořkou

ROZMÍSTĚNÍ CHUŤOVÝCH VJEMŮ NA JAZYKU

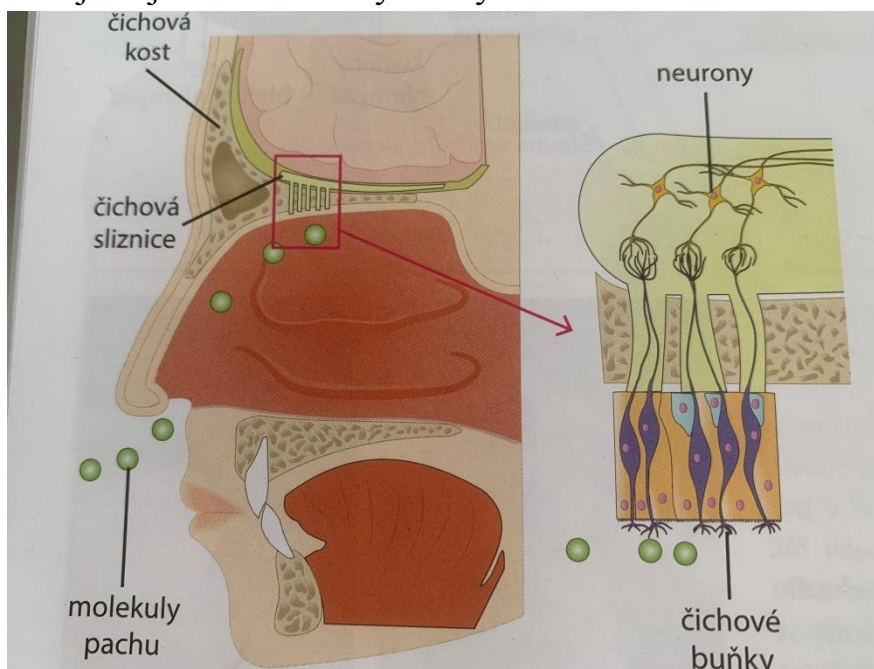




- chuť má význam pro reflexní vylučování slin a dalších trávicích šťáv

ÚSTROJÍ ČICHU

- nachází se ve sliznicích horní části dutiny nosní
- čichem vnímáme molekuly látek rozptýlených ve vzduchu, těmto látkám říkáme pachy - v případě příjemného vjemu vůně, v případě vjemu nepříjemného zápach
- čich je nejméně rozvinutým smyslem člověka



- z čichových buněk vybíhají nervová vlákna a ta se spojují v čichový nerv, ten ústí do čichového centra v čelním laloku koncového mozku
- čich některých zvířat je mnohem dokonalejší než čich člověka (např. pes, hmyz)
- snížené čichové vnímání mají kuřáci, krátkodobě se čich snižuje při rýmě
- pozor – jsou i některé plynné látky, které necítíme, ale jsou velmi jedovaté např. oxid uhelnatý