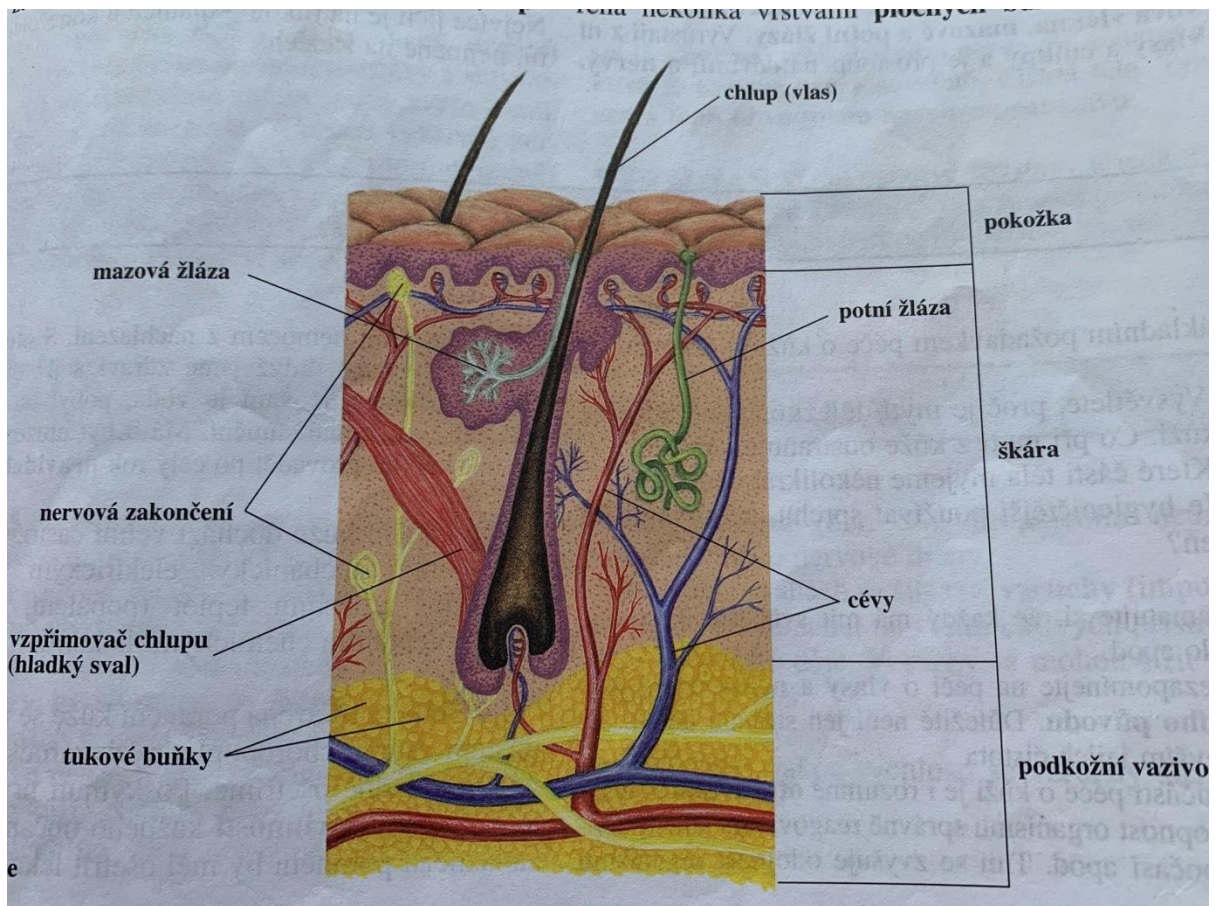


Zdravím všechny osmáky. Doufám, že máte splněné úkoly, které jsem vám zadala před týdnem ve škole (trávicí soustavu a vylučovací soustavu) a posílám úkoly na tento týden. V učebnici si prostudujte látku od str. 53 do str. 55 a přepište následující poznámky do sešitu. Obrázky vám dodám dodatečně, až se vrátíte do školy.

KŮŽE

Význam:

- ochrana vnitřních orgánů před vnějšími vlivy
- sídlo hmatu
- termoregulace a vylučování látek(pot)
- vstřebávání (masti)
- dýchání (póry)
- nervová zakončení v kůži reagují na dotyk, teplo, chlad, tlak a bolest
- zásobárna energie (podkožní tuk)



STAVBA KŮŽE – 3 vrstvy:

- 1) pokožka
- 2) škára
- 3) podkožní vazivo

ad 1) pokožka

- nejsvrchnější vrstva kůže – je tvořena několika vrstvami plochých buněk, buňky jsou zrohovatělé a odlupují se v malých šupinkách, u každého jedince je charakteristické rozrýhování pokožky na dlaních – využívá se při zjišťování totožnosti – otisky prstů (daktyloskopie), v místech častého tlaku buňky rohovatí a vznikají mozoly, ve spodní části pokožky dochází k rychlému dělení buněk a tak k nahrazování zrohovatělých buněk na povrchu

- v pokožce se též vyskytují pigmentové buňky – chrání naše tělo před škodlivým ultrafialovým zářením (při zvýšeném pobytu na sluníčku používat ochranné krémy – nadměrné opalování způsobuje spáleniny, popř. rakovinu kůže)

ad 2) škára

- škára obsahuje pružná vazivová vlákna, mazové (chrání pokožku a vlasy před vysycháním) a potní žlázy (snižují tělesnou teplotu – pocení)
- vyrůstají z ní vlasy a chlupy
- je prostoupena cévami (zajišťují přísun živin a dýchání, regulují teplotu) a nervy (nervová zakončení uložena v různé hloubce, rozložení je nepravidelné – nejvíce jsou v konečcích prstů a na zádech)

ad 3) podkožní vazivo – je pružné a ukládá se v něm tuk(zásobárna energie)

PÉČE O KŮŽI:

- hygiena, otužování

CHOROBY: vrozené (lupenka), ekzémy, vyrážky, plísňová onemocnění, cizopasnici (zákožka svrabová), rakovina kůže

Kožní poranění: rány, oděrky, popáleniny omrzliny, poleptání - **tato poranění nastudujte v tabulce v učebnici na str. 55**

KONTROLNÍ OTÁZKY K NASTUDOVANÝM SOUSTAVÁM

(Otázky týkající se trávicí a vylučovací soustavy a kůže vypracujte – stačí jen napsat číslo otázky a odpověď, nemusíte otázky přepisovat – **a zašlete na tento mail: skola@zskasejovice.cz do 25. 3. Tento úkol bude klasifikován!!!**

- 1) Jaký význam mají pro trávení sliny? Jak se jmenuje látka, která je obsažena ve slinách a pomáhá štěpit cukry?
- 2) Jaké 2 funkce plní žaludek? Který enzym štěpí v žaludku bílkoviny?
- 3) Které 3 úseky má tenké střevo a která část trávení v něm probíhá?
- 4) Jakou funkci plní játra?
- 5) Kde probíhá vstřebávání živin?
- 6) Který proces probíhá v tlustém střevě? Vstřebává se zde nějaká látka?
- 7) Jakou funkci v těle mají ledviny?
- 8) Jaký je rozdíl mezi primární a definitivní močí?
- 9) Z jakých částí se skládá ledvina?
- 10) Popiš stavbu kůže.