

TEMATICKÝ PLÁN PŘ 6

(týden 8.6.-12.6.)

Ahoj šestáci.

Tak pomalu se blížíme do finále. Tento týden nás čekají někteří zástupci brouků a další skupiny hmyzu. Posílám poznámky.

Přeji hezký a klidný týden

Němejcová

- **světluškovití**

- jiný název světlušky, svatojánská muška
- světélkování larev i dospělců
- fce. světélkování – vyhledávání opačného pohlaví
- ♀ bez křídel
- bioluminiscence – záření způsobené živým organismem (chemické energie se mění na světelnou)

světluška menší

- **nasatcovití**

- přední část hlavy protažena v nosec



klikoroh devětsilový – největší nosatec

klikoroh borový – škodí na sazenicích jehličnatých stromů

pilous černý – škůdce skladovaného obilí

květopas jabloňový – škůdce jabloní (vykusuje tyčinky a pestíky v poupatech – nemohou vzniknout plody)

nosatec lískový – larvy způsobují červovitost lískových oříšků

- **kůrovcovití**

- larvy vykusují lýko pod kůrou stromů (strom nemůže vést živiny – umírá)
- působí velké hospodářské škody – v dnešní době velký problém
- poslední roky velká sucha – stromy jsou oslabené a nedokážou se bránit →
kůrovcová kalamita
- ochrana v lese – feromonové lapače (feromony = látky, které vylučuje hmyz -hlavně za účelem lákání opačného pohlaví)

dosavadní obranná a ochranná opatření

zpracování veškerého dřeva, které je vhodné pro množení lýkožrouta smrkového

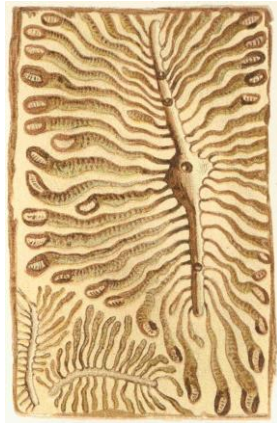
včasné odstranění veškerého dřeva už napadeného lýkožroutem smrkovým před dokončením vývoje

soustředěné hubení v ohniscích výskytu (feromonové lapače)

lýkožrout smrkový (kůrovec)

- **červotočovití**

- škůdci dřeva, ve dřevě dírký
- ochrana natírání dřeva



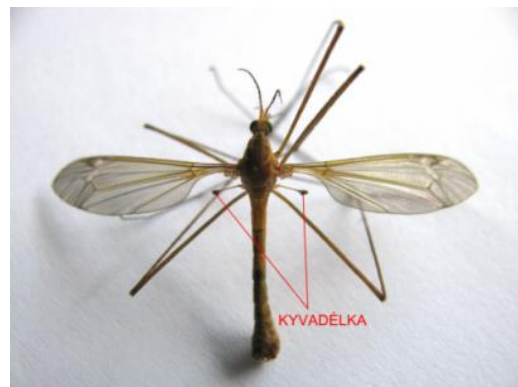
lykožrout smrkový



červotoč

DVOUKŘÍDLÍ

- mají jeden pár křídel
- 2. pár křídel přeměněn v kyvadélka (pohyb)
- škodí v zemědělství
- sají krev živočichů
- přenašeči nemocí



moucha domácí – velké složené oči, krátká tykadla, ú.ú. lízavě sací, přijímání tekuté potravy –
potravu rozpouští slinami

- zápachající látky lákají ♀ much – kladení vajíček
- přenašeči nemocí – nutná ochrana potravin

bodalka stájová – ú.ú. bodavé, obtěžuje domácí zvířata i člověka

masařka obecná – černě kostkovaný zadeček, ♀ vyhledávají maso

bzučivky – kovově lesklý zelený nebo modrý zadeček, častý výskyt na hniјících látkách a
výkalech

střečci – larvy cizopasí na zvířatech

střeček hovězí – larvy pod kůží hovězího dobytka

ovádi – výskyt v blízkosti vod

bzikavka dešťová - ♀ sají krev člověku i zvířatům, ♂ sají nektar z květů

komáři – tenké tělo, dlouhé nohy, potrava ♀: krev teplokrevných živočichů a člověka, ♂ nektar z květů

- larvy a kukly žijí ve vodě

- mohou přenášet malárii, žlutou zimnici (nemoci tropů a subtropů)

pestřenky – zbarvením podobné vosám, včelám → ochranné zbarvení

vtule třešňová - ♀ klade vajíčka na zelené třešně → prokousávání larev → vývin uvnitř plodů → opad plodů → kuklení v zemi

BLECHY

blecha obecná – cizopasný druh, ú.ú. bodavě sací, potrava krev, pohyb – solné zadní nohy, bez potravy dokáže vydržet i několik měsíců

- často v srsti domácích mazlíčků

CHROSTÍCI

- v blízkosti vod, vývin larev ve vodě – stavějí si schránky ze zbytků rostli, písku atd.



chrostík velký