

TEMATICKÝ PLÁN PŘ 6

(týden 25.5.-29.5.)

Zdravím všechny.

Tento týden budeme pokračovat v tématu HMYZ S PROMĚNOU DOKONALOU. Posílám vám poznámky a pomalu se připravujte na testík.



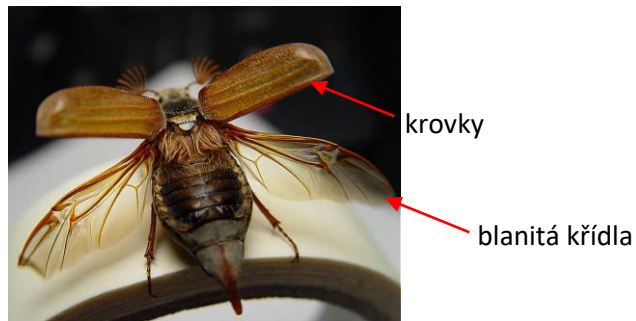
Mějte se hezky

Němejcová

BROUCI

- 1. pár křídel přeměněn v chitinové **krovky**, 2. pár křídel **blanitý**

- ú.ú. kousací



- **Slunéčkovití**

- potrava mšice

- larvy dravé

slunéčko sedmítečné

slunéčko dvojtečné

slunéčko skvrnité



larvy slunéček

- **Střevlíkovití**

- draví brouci, potrava housenky, hlemýždi, slimáci, larvy hmyzu

- pod kameny, pod listím atd.

- při podráždění z úst zapáchající tekutina

střevlík měděný

střevlík zlatolesklý – vzácný, horské a podhorské oblasti

svižník polní

krajníci – vzácní a zákonem chránění

- krajník hnědý

- **Potápníkovití**

- přizpůsobení vodnímu prostředí
- 3. pár končetin k veslování (plavání)
- masožraví
- dýchají vzdušnicemi – vzduch nachytávají při hladině pod krovky odchlípením od zadečku

potápník vroubený

- **Vodomilovití**

- býložraví, larvy dravé
- 2 páry plovacích končetin
- vodomil černý – největší vodní brouk na světě, velmi vzácný

- **Mrchožroutovití**

- potrava larev-odumřelá těla živočichů, dospělci – larvy much a jiného hmyzu
- hrobařík obecný – pojmenování podle způsobu práce s potravou, podhrabávají odumřelá těla hmyzu, která končí pod zemí

mrchožrout



- **Roháčovití**

- ♂ mohutná kusadla – fce. při boji o ♀
- pohlavní dvojtvárnost = rozlišitelné ♀ i ♂ pohlaví (♂ mohutná kusadla, ♀ nepatrně zvětšená kusadla)
- vývoj larev – trouchnivějící dubové dřevo (3-5 let)
- přísně chráněný – ubývá dubových porostů

roháč obecný