

# TEMATICKÝ PLÁN PŘ 5

## (týden 1.6.-5.6.)

Ahoj pátáci.

Přeji vám krásný DEN DĚTÍ.

Tento týden nás čeká téma ROZMNOŽOVACÍ SOUSTAVA ČLOVĚKA. Vím, že je to téma, které vždy vytvoří na vašich rtech úsměv. Posílám poznámky.



Tento týden jsem si pro vás připravila testík. Jistě to pro vás nebude nic těžkého.

Přeji mnoho úspěchů

Němejcová

ODKAZ NA TEST

[https://docs.google.com/forms/d/e/1FAIpQLScc4B9V7inrBU28X6gOTINhSc-kgxRECKwITDjg8mllWfgEbA/viewform?usp=sf\\_link](https://docs.google.com/forms/d/e/1FAIpQLScc4B9V7inrBU28X6gOTINhSc-kgxRECKwITDjg8mllWfgEbA/viewform?usp=sf_link)

HODNOCENÍ		
známka	počet bodů	slovní hodnocení
1	14-12	Gratuluji! Mimořádný výkon
2	11-9	Skvělý výkon
3	8-6	Dobrá práce
4	5-3	Příště více přidej!
5	2-0	Velmi slabé! Příště to snad bude lepší

# ROZMNOŽOVACÍ SOUSTAVA

- každý živý organismus se rozmnožuje

- rozmnožování:

- **nepohlavní** – př. z části těla jedince vyroste nový jedinec
- **pohlavní** – dojde ke splynutí samčí (♂) a samičí (♀) pohlavní buněk  
- u člověka

- pohlavní soustavu tvoří:

- pohlavní orgány - ♀ a ♂
- pohlavní žlázy - ♀ a ♂

## ŽENSKÉ POHLAVNÍ ÚSTROJÍ

- ženské pohlavní žlázy = vaječníky (pravá a levá strana)

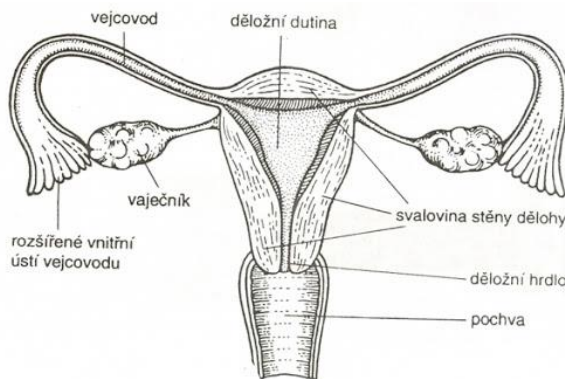
– v nich vznikají pohlavní buňky VAJÍČKA a hormony

- vajíčka ve vaječnicích hned od narození – dozrávat začínají mezi (11. -15. rokem)

- za 28–31 (cca měsíc) dozraje v jednom z vaječníků vajíčko → putuje do vejcovodu (zde možnost oplození = splynutí vajíčka se samčí pohlavní buňkou spermii) →

1. nedojde-li k oplození, vajíčko putuje do dělohy (na povrchu dělohy sliznice) a s odlupující se sliznicí a krví odchází vajíčka přes pochvu z těla při menstruaci

2. vajíčko splyne ve vejcovodu se spermii (♂ pohlavní buňka) = dojde k oplození, oplozené vajíčko putuje do dělohy, kde se zanoří do děložní sliznice a začíná vývoj jedince



ženské pohlavní ústrojí

## MUŽSKÉ POHLAVNÍ ÚSTROJÍ

- mužské pohlavní žlázy = varlata (uložena v šourku)

- v nich tvorba pohlavních buněk SPERMÍÍ a hormonů



- vznikají ve velkém množství (miliony) od doby dospívání do stáří

- zralé spermie odchází z těla penisem (společný orgán pro rozmnožovací a vylučovací

soustavu)

