

TEMATICKÝ PLÁN PŘ 5

(18.5.-22.5.)

Zdravím všechny pátáky.

Snad jste načerpali alespoň trochu energie, protože se už blížíme do cíle tohoto školního roku. Z přírodovědy člověka jsme neprobrali ještě smysly, které jsou tématem tohoto týdne. Protože má člověk smyslů více, tak si je rozdělíme. Tento týden nás čeká ZRAK A SLUCH.

Úkol pro vás na tento týden je:

- 1) **ZRAK a SLUCH** (uč.str.86.87)
- 2) **PRACOVNÍ LIST**

Vyplněný pracovní list pošlete na **nemejcova@zskasejovice.cz do 22.5.**

Přeji mnoho úspěchů

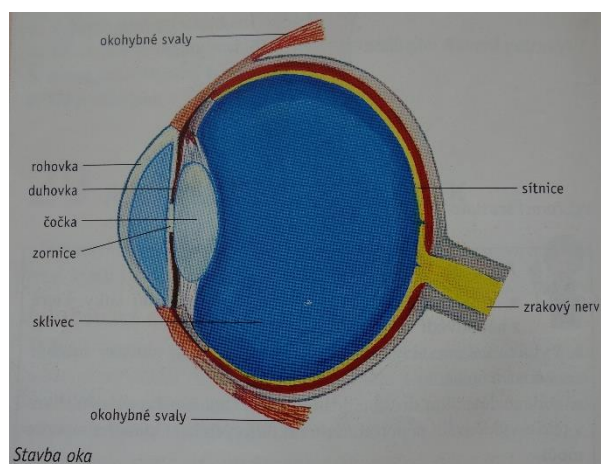
Němejcová

SMYSLOVÁ ÚSTROJÍ

- zpracovávají informace z okolí
- 5 smyslů – čich, chuť, zrak, sluch, hmat
- musíme si je chránit, můžeme je ztratit

ZRAK

- orgán **oko**
- pomocí zraku zpracováváme až 80% informací z okolí (např. pohyb, barva, tvar)



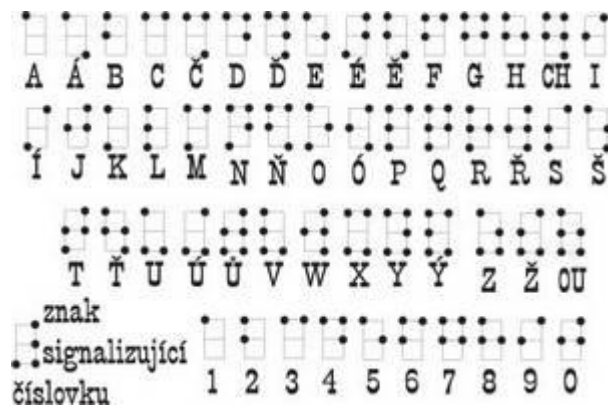
- tvorba obrazu: světlo → rohovka → oční čočka → sítnice – zde tvorba obrazu, co vidíme
(zrakový nerv vede informaci do zrkového centra v mozku)

- oční vady

- krátkozrakost – paprsky procházející rohovkou se střetávají před sítnicí a na sítnici se rozbíhají (obraz je viděn rozmazaně), vadu lze odstranit brýlemi
- dalekozrakost – paprsky procházející rohovkou a čočkou se střetávají až za sítnicí (obraz je viděn rozmazaně), vadu lze odstranit brýlemi
- barvoslepost – úplná – člověk vnímá jen odstíny šedi
- částečná – člověk nevnímá jen některou barvu, barvy
- slepota – nevidomý člověk (vrozená, po úrazu)
 - orientace v prostoru pomocí slepecké hole, asistenčního psa
 - čtení pomocí Braillova písma (výstupky na papíře)- můžete vidět např. na krabičce od léků

Pravidla ochrany zraku:

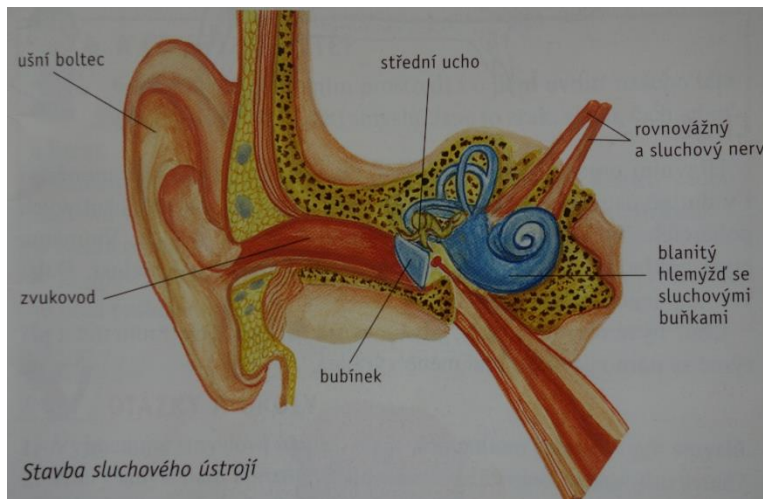
- ▲ Chraňte oči před vniknutím prachu a cizích tělísek při sportu a hrách, při broušení, vrtání apod.); prašné prostředí může způsobit bolestivý zánět spojivek.
- ▲ Nevystavujte dlouhodobě oči záření obrazovek televize nebo počítače.
- ▲ Chraňte oči slunečními brýlemi při pobytu na slunci a v ostrém světle (např. i v zimě na horách na sněhu).
- ▲ Při jakýchkoli očních potížích vyhledejte očního lékaře.



Braillovo písmo

SLUCH

- fce – vnímání zvuku, změna polohy



- stavba: vnější ucho - tvoří ušní boltec – fce. zachycení zvuku a směrování zvuku do středního ucha

střední ucho – zesílení zvuku, součástí je bubínek a 3 kůstky (kladívko, kovádlínka, třmínek)

vnitřní ucho – informace do mozku, kde dochází k vyhodnocení

- některé tóny člověk neslyší, ale jiní živočichové ano (hluboké i vysoké – př. píšťalka na přivolání psa; lidské ucho tyto vysoké tóny neslyší, ale pes ano)

- poruchy sluchu:

- nedoslýchavost – na člověka se musí mluvit silnějším hlasem
- hluchota – člověk neslyší (neslyšící člověk) – dorozumívání odezíráním ze rtů nebo znakovou řečí

- intenzita zvuku (hluku) – **decibel** (více než 90 nebezpečné)

Pravidla ochrany sluchu:

- ▲ Pohybujte se pokud možno v prostředí, které neohrožuje svou hlučností funkci sluchu.
- ▲ Dodržujte hygienu uší, braňte jejich poranění zvnějšku.
- ▲ Dbejte na léčení i běžných nemocí, nepřecházejte je.
- ▲ Při jakékoli bolesti ucha vyhledejte lékaře.

31 KDO MÁ V TĚLE HLAVNÍ SLOVO

1 Napište, které součásti tvoří nervovou soustavu.

2 Zamyslete se nad tím, co škodí a co naopak prospívá nervové soustavě. Škrtněte všechno, co jí podle vás škodí:

nedostatek spánku	volný čas trávený hlavně u počítače
pobyt na čerstvém vzduchu	stres
dlouhé vysedávání před televizí	zdravá výživa s dostatkem vitaminů
užívání drog	přiměřené zaměstnávání mozku (např. učením)
luštění křížovek, sudoku apod.	alkohol
dostatečný odpočinek	častý pobyt v hlučném prostředí

3 Vysvětlete, proč je při různých zraněních nutné okamžitě zahájit umělé dýchání.

4 Doplňte text.

Na řízení našeho organismu se kromě nervové soustavy podílejí také _____
_____, které vylučují do krve důležité látky – _____.

5 Napište název alespoň jednoho hormonu a uveďte, jaký má v těle význam.
