

TEMATICKÝ PLÁN CH 9

(týden 18.5.-22.5.)

Všechny zdravím.

Jsem tady s další várkou nové látky. Minulý týden jsme začali biokatalyzátory a tento týden je dokončíme. Pro vás je to spíše opakování, protože je to látka z 8. ročníku - biologie člověka. Posílám poznámky a odkaz na test.

ODKAZ NA TEST

https://docs.google.com/forms/d/e/1FAIpQLSeM0ABVd1SD0sfwIZjGHQxiuuRNj4y5fA8X7uow6bn6P627EA/viewform?usp=sf_link

HODNOCENÍ		
známka	počet bodů	slovní hodnocení
1	15-13	Gratuluji! Mimořádný výkon
2	12-10	Skvělý výkon
3	9-7	Dobrá práce
4	6-4	Příště více přidej!
5	3-0	Velmi slabé! Příště to snad bude lepší

Přeji mnoho úspěchů

Němejcová

• HORMONY

- látky, které jsou produkovány žlázami s vnitřní sekrecí
- fce: ovlivňování a regulace chem. pochodů v těle organismů
- porucha produkce - zdravotní problémy

štítná žláza - hormon **thyroxin** - pro tvorbu důležitý I_2
- příjem a potravě ^(normální ryba, podivná ryba)
- důležitý pro srdeční tělesný a duševní vývoj

nadledviny - hormon **adrenalin** - uvolňován v případě příjmu těla na nějakou záleži ^(dnes, stres, boj)
(oběh - zvýšení dechání, srdeční činnosti, zvýšení jete)

slinivka břišní - hormon **inzulín** - fa - umožňuje vstřebávání glukózy + krve do tkání
- při nedostatku - **cukrovka** (diabetes mellitus)

♂ pohlavní orgány - **varlata** - hormon **testosteron**
- řídí vývoj pohlavních orgánů a mužských znaků ^(výrost, růst, ochlupení, množství spermií)

♀ pohlavní orgány - **vaječníky** - hormon **progesteron, estrogeny**
estrogeny - řídí menstruační cyklus, vývoj ženských znaků ^(měsíční cyklus, ochlupení...)
progesteron - řídí graviditu, působí na b. mléčných žláz

podvěšek mozkový - spouštěcí hormony řídí tvorba hormonů
v některých jiných stávkách

řístoný hormon (STH) - řídí tělesný růst

↑ rylučování - gigantismus

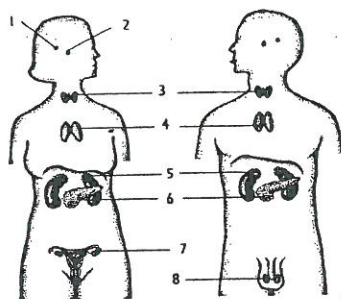
↓ rylučování - nanismus

antidiuretický hormon - řídí vřtne vřřitávání
(ADH) vody

- porucha - dehydratace organismu →

→ řřenivka

oxytocin - podněcuje stahy dělohy při porodu,
laktace



Uložení hormonálních žláz v lidském těle
1 - štětná, 2 - hypofýza, 3 - štětná žláza, 4 - brzlík,
5 - nadledvřky, 6 - slinivka břišní, 7 - vaječníky, 8 - varlata